




ETH
Eidgenössische Technische Hochschule Zürich
Swiss Federal Institute of Technology Zurich

SIEMENS

gruner >

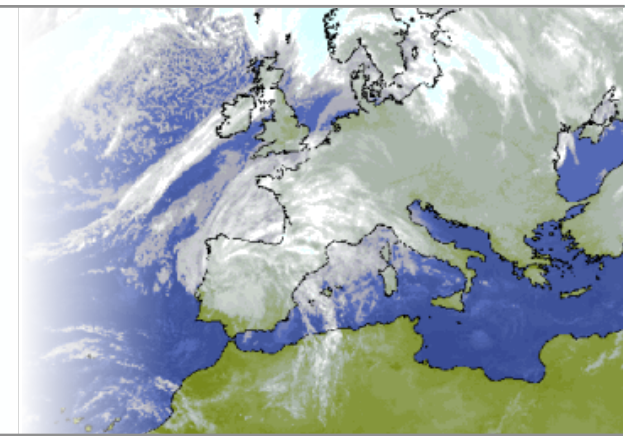
EMPA
Materials Science & Technology

 Schweizerische Eidgenossenschaft
Confédération suisse
Confederazione Svizzera
Confederaziun svizra

swisselectric
research

 **CCEM-CH**
Competence Center Energy and Mobility

 **ACTELION**



Schlusswort

Fachveranstaltung «Gesamtheitliche vorausschauende Gebäudeautomation»
Allschwil, 20. September 2012

Dimitrios Gyalistras
ETH Zürich, Institut für Automatik
Physikstrasse 3
8092 Zürich

gyalistras@control.ee.ethz.ch

Schlusswort (1/2)

Übergeordnetes Ziel

„Zufriedene Nutzer, nachhaltige Gebäude“

Modellbasierte Planung, Monitoring und Gebäudeautomation

- können einen wichtigen Beitrag dazu leisten
- haben eine integrierende Funktion

Gesamtheitliche, vorausschauende Regelstrategien

- sind machbar
- bringen einen Zusatznutzen

Die Umsetzung

- ist technisch anspruchsvoll
- und auch eine gesellschaftliche Herausforderung

Schlusswort (2/2)

Infos zur Tagung

Pressemitteilung, Präsentationen

→ Download unter www.opticontrol.ethz.ch

Ausblick

Laufzeit des OptiControl-Projekts: bis März 2013

Schlussbericht erwartet: im April 2013

Dank an

die Sponsoren

die Firma Actelion

die Teilnehmenden

die Organisatoren

das OptiControl-Team

Apéro und Gruppenführungen

Apéro im Foyer

- Life-Demo RBC-Regelung
- Bis ca. 18:00 Uhr

Führungen durch das Demonstratorgebäude

- Start 16:50 ab Foyer
- Dauer ca. 35 min
- Parallel 3 Gruppen zu je 15–20 Personen

Gruppe	Leitung	Erste Station
A	C. Sagerschnig (Gruner), G. Grotzinger (Alpiq)	Anlagen im 2. UG
B	D. Gyalistras (ETHZ), M. Baumann (Actelion)	Dach
C	M. Winter (Siemens), G. Maltese (Actelion)	Bürraum im 2. OG